



LES COMPTINES ET LES RAPS DE PETITES BÊTES

UN POU UNE PUCE

Un pou une puce
Sur un tabouret
Qui se disputent
En jouant au piqué
La puce en colère
Lui tira les cheveux
Et lui dit « Mon vieux,
Tu n'es qu'un pouilleux ! »
[Anonyme]

SAUTEZ SAUTERELLE

Sautez, sautez sauterelle
Aujourd'hui c'est mardi
Moi, je saute
Nous dit-elle
Du lundi au samedi !

[adapted from Robert Desnos]

LA FOURMI RAP

La fourmi travaille sans cesse
La fourmi travaille sans cesse
La fourmi travaille sans cesse
Fourmi, fourmi noire !
[Eva Anderson]

COMPTINES PAR ECHO

**Papillon
Coloré
Fleur à fleur
Vole!**

Papillon
Coloré
Fleur à fleur
Vole!

**L'araignée
Huit pattes
Tisse ta toile
Belle!**

L'araignée
Huit pattes
Tisse ta toile
Belle!

**Petit grillon
Noir ou brun
Jour et soir
Chante!**

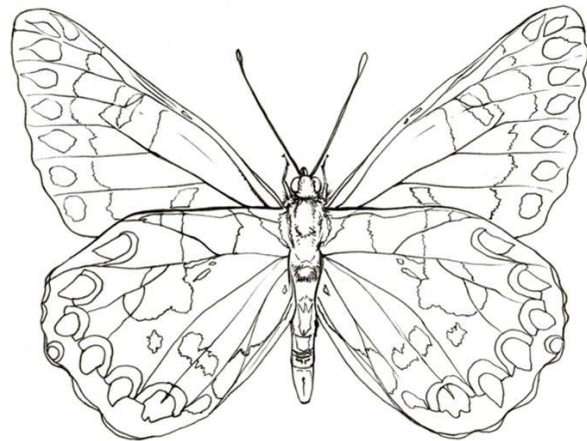
Petit grillon
Noir ou brun
Jour et soir
Chante!

**L'escargot
Pied musclé
Lentement
Glisse!**

L'escargot
Pied musclé
Lentement
Glisse!

**Petite abeille
Noire et jaune
Fais du miel
Miam!**

Petite abeille
Noire et jaune
Fais du miel
Miam! [Eva Anderson, Meredith Atilemile]



These are just some of the echo rhymes that students might use as a model to create others; for more visit:

<http://colegio.francia.oral.free.fr/chants/themes/animaux/comptines-insectes.htm>

ACTIVITÉS AVANT/APRÈS LA VISITE AU MUSÉE

Débutant



Apprendre et réfléchir avec les petites bêtes
A French/Science program at Melbourne Museum

QU'EST-CE QUE C'EST ?

une abeille

une guêpe

un moustique

une chenille

une coccinelle

une blatte

Create a word wall according to students' prior knowledge

- **Utile [useful]**
- **Dangereux / dangereuse**
- **nuisible [harmful/pest]**
- **inoffensif / inoffensive**

Students may draw up their own list in their workbooks of 3 to 5 bugs under each heading. As students explore and evaluate the world of 'bugs,' the word wall, and their lists, will undergo some adjustments.



C'est un phasme



C'est



.....



.....



.....



.....

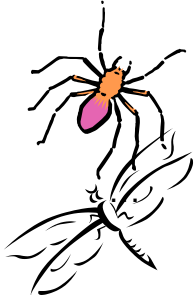


.....



QU'EST-CE QUE C'EST ?

- | | | | | | |
|----------------------|----------------|-----------------|---------------|---------------|--------|
| une araignée | une mouche | un grillon | un coléoptère | une fourmi | un pou |
| une puce | une sauterelle | un mille-pattes | une tarentule | un ver | |
| une mante religieuse | un scorpion | un escargot | un papillon | une libellule | |



.....



.....



.....



.....



.....



.....



.....



.....



.....



.....



.....



.....



.....



.....



.....



.....



TU AIMES LES PETITES BÊTES?



Express how you feel about some bugs in French.

J'aime bien les... (*I really like..*)

J'adore les... (*I love...*)

Je n'aime pas les... (*I don't like..*)

J'ai peur des... (*I'm scared of...*)

1. mouches.
2. araignées.
3. coccinelles.
4.
5.

Parlez avec un partenaire:

- A. Tu aimes les blattes?
- B. Oh, non ! Je n'aime pas les blattes.
- A. Pourquoi ?
- B. Parce qu'elles sont répugnantes.

Avec un partenaire créez un dialogue :

- A.
- B.
- A.
- B.

POURQUOI? *Why?*
PARCE QUE .. *Because....*

.....ils sont irritants
effrayants.
mignons.
gentils.
intelligents.

.....elles sont irritantes.
effrayantes.
mignonnes.
gentilles
intelligentes.

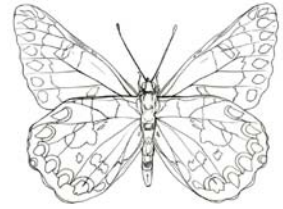


LA MÉTAMORPHOSE COMPLÈTE

Jeu de papillon

A. Jetez le dé et coloriez le dessin:

- Un = coloriez les œufs en jaune
- Deux = coloriez la petite larve en vert
- Trois = coloriez la larve moyenne en jaune et marron
- Quatre = coloriez la grande larve en orange
- Cinq = coloriez la chrysalide en noir
- Six = coloriez le papillon comme vous le voulez



B. Comment s'appelle le petit d'un papillon ?

En anglais en français



Further suggested activities

Explore and explain: **La métamorphose complète ou incomplète d'une petite bête.** Le cycle biologique du papillon subit une métamorphose complète. Le cycle biologique d'une araignée ou d'un phasme subit une métamorphose incomplète.

- Lisez *La chenille qui fait les trous* et *l'album de la famille Phasme*.
- Demandez aux élèves d'expliquer lesquels sont les différences entre le développement d'un papillon et d'un phasme.
- Demandez aux élèves d'indiquer lequel subit une métamorphose complète et lequel subit une métamorphose incomplète.

[Par exemple- de l'œuf d'une araignée ou d'un phasme sort une **nymphé**- cette nymphé subit les **mues** [5 à 8] jusqu'à l'âge adulte. De l'œuf d'un papillon sort **une larve** – cette larve grandit et devient **une chrysalide/un cocon**. De la chrysalide sort un papillon.



CLASSIFICATION DES PETITES BÊTES

Donnez le bon mot.

a) Un arachnide a pattes. Son corps est composé de parties.

Un arachnide n'a pas d'

deux antennes huit six ailes

b) Un insecte a six Son corps est composé de parties.

Un insecte a deux et quelquefois des

antennes ailes pattes trois deux

c) Un myriapode a antennes. Son corps est composé de parties

et il a pattes.

plusieurs beaucoup de deux quatre

d) Le gastéropode est un mollusque à corps souvent recouvert

d'une Il se déplace grâce à son pied musclé.

coquille mou

e) L'escargot est un à corps mou recouvert d'une

coquille gastéropode

f) Toutes les petites bêtes sont

Alors, elles n'ont pas d'

épine dorsale invertébrées

IMPORTANT

Les catégories :

un gastéropode n'a pas de pattes

un arachnide a huit pattes et un corps composé de deux parties

un insecte a six pattes et un corps composé de trois parties

un myriapode a plus de 30 pattes

ACTIVITÉS AVANT/APRÈS LA VISITE AU MUSÉE

Débutant



Apprendre et réfléchir avec les petites bêtes
A French/Science program at Melbourne Museum

LA COURSE AUX PETITES BÊTES

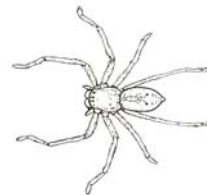
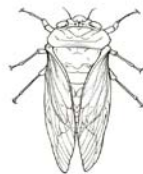
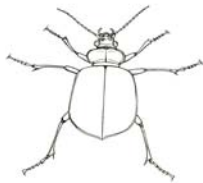
Toute la classe part à la recherche des petites bêtes.

Dans la cour cherchez :

- sous les roches ; sous les bûches; sous l'écorce des arbres [under rocks/ logs/ bark of tree]
- dans l'herbe [in the grass]
- dans les arbres; dans les buissons; sur les feuilles [in trees, in bushes, on leaves]
- sous les feuilles mortes [under dead leaves]
- dans le sol [in the dirt/soil]
- sur les plantes [on plants]
- dans l'air
- dans le jardin
- dans le bac à sable [in the sand-pit]
- dans les fissures des murs/bâtiments [in the cracks in walls / buildings]

Qu'est-ce que vous avez trouvé ?

Nom de la petite bête	Catégorie	Où l'avez-vous trouvée ? Habitat





Nourriture et habitat des petites bêtes

<p>Le papillon</p> <p><u>Nourriture:</u> - le nectar des fleurs</p> <p><u>Habitat:</u> - les jardins, les forêts, les prairies, les champs.</p>	<p>L'escargot</p> <p><u>Nourriture:</u> - les plantes - les végétaux - les fruits pourris</p> <p><u>Habitat:</u> - les jardins, les forêts</p>	<p>Le mille-pattes</p> <p><u>Nourriture:</u> - les végétaux - les limaces - les insectes</p> <p><u>Habitat:</u> - la litière / sol forestier - sous les roches, - sous les troncs et les bûches</p>	<p>La sauterelle</p> <p><u>Nourriture:</u> - les végétaux - les fruits, les fleurs, les feuilles</p> <p><u>Habitat:</u> - les champs, les prairies</p>
<p>La blatte</p> <p><u>Nourriture:</u> - les végétaux, les fruits - les insectes morts</p> <p><u>Habitat:</u> - sous les feuilles/pierres/écorces, - des bâtiments</p>	<p>Le ver</p> <p><u>Nourriture:</u> - les débris organiques</p> <p><u>Habitat:</u> - dans la terre, - la fourmilière</p>	<p>L'araignée</p> <p><u>Nourriture:</u> - les insectes</p> <p><u>Habitat:</u> - dans les fissures des murs, - les toiles, les plantes</p>	<p>Le scorpion</p> <p><u>Nourriture:</u> - les insectes</p> <p><u>Habitat:</u> - le désert, la savane, - les rochers, - les forêts tropicales</p>
<p>La coccinelle</p> <p><u>Nourriture:</u> - les pucerons</p> <p><u>Habitat:</u> - les champs, les jardins</p>	<p>La mouche</p> <p><u>Nourriture:</u> - les débris organiques - les excréments - les cadavres</p> <p><u>Habitat:</u> - partout - les prairies, les forêts, les champs etc.</p>	<p>Le carabe</p> <p><u>Nourriture:</u> - les escargots - les limaces</p> <p><u>Habitat:</u> le terrier, la litière des jardins, des forêts et des champs</p>	<p>La mante religieuse</p> <p><u>Nourriture:</u> - les insectes</p> <p><u>Habitat:</u> - les jardins, les champs, - au bord des lacs</p>

ACTIVITÉS AVANT/APRÈS LA VISITE AU MUSÉE
Débutant



Apprendre et réfléchir avec les petites bêtes
 A French/Science program at Melbourne Museum

<p>La fourmi noire/ La fourmi rouge</p> <p><u>Nourriture:</u> - le suc des plantes - les insectes</p> <p><u>Habitat:</u> - la fourmilière</p>	<p>La libellule</p> <p><u>Nourriture:</u> - les insectes volants - les têtards</p> <p><u>Habitat:</u> - au bord des lacs et des rivières ;</p>	<p>La fourmi tisserande</p> <p><u>Nourriture:</u> - le suc des plantes - les insectes</p> <p><u>Habitat:</u> - les arbres</p>	<p>Le scarabée</p> <p><u>Nourriture:</u> - les bouses - les bois morts</p> <p><u>Habitat:</u> -la litière / sol forestier</p>
<p>La limace</p> <p><u>Nourriture:</u> - les végétaux</p> <p><u>Habitat:</u> - la litière/ sol forestier</p>	<p>L'abeille</p> <p><u>Nourriture:</u> - le nectar des fleurs</p> <p><u>Habitat:</u> - la ruche</p>	<p>Le grillon</p> <p><u>Nourriture:</u> - les insectes morts - les végétaux</p> <p><u>Habitat:</u> - le terrier - la litière des prairies et des forêts</p>	<p>Le phasme</p> <p><u>Nourriture:</u> - le feuillage</p> <p><u>Habitat:</u> - les arbres - les forêts</p>
<p>Le pou</p> <p><u>Nourriture:</u> - le sang</p> <p><u>Habitat:</u> - les cheveux des gens</p>	<p>La puce</p> <p><u>Nourriture:</u> - le sang</p> <p><u>Habitat:</u> - le peau des animaux et des gens</p>	<p>La tarentule</p> <p><u>Nourriture:</u> - les insectes - les petits lézards - les petits oiseaux</p> <p><u>Habitat:</u> - les prairies, les forêts, les jungles, les déserts.</p>	<p>Le moustique</p> <p><u>Nourriture:</u> - le sang - le nectar</p> <p><u>Habitat:</u> - au bord des lacs, des rivières, et des mares</p>
<p>Le puceron</p> <p><u>Nourriture:</u> - le suc des plantes, les fleurs, les légumes</p> <p><u>Habitat:</u> - les plantes</p>	<p>La chenille</p> <p><u>Nourriture:</u> - les végétaux - les fruits</p> <p><u>Habitats:</u> - les plantes</p>		

ACTIVITÉS AVANT/APRÈS LA VISITE AU MUSÉE

Débutant



Apprendre et réfléchir avec les petites bêtes
A French/Science program at Melbourne Museum

LA CLASSIFICATION DES PETITES BÊTES

Voici les définitions des catégories de petites bêtes les plus fréquemment rencontrées dans les forêts, dans les jardins et les autres habitats. Avec ces classifications on peut déterminer leurs catégories.

QU'EST-CE QUE C'EST?

A. Comptez les pattes et les parties du corps.

Explication	Catégorie	Nom courant en français
1. Petite bête avec un corps allongé sans pattes =	le mollusque gastéropode	C'est un escargot ou une larve d'insecte.
2. Petite bête avec un corps en plusieurs parties qui a beaucoup de pattes =	le myriapode.	C'est
3. Petite bête avec un corps en trois parties qui a trois paires de pattes =	l'insecte.	C'est
4. Petite bête avec un corps en deux parties qui a quatre paires de pattes =	l'arachnide.	C'est
5. Petite bête avec un corps mou et annelé, sans pattes =	l'annélide.	C'est un ver ou une sangsue.

B. Nommez et dessinez une petite bête pour chaque catégorie ci-dessous. Indiquez ce qu'elle mange et où elle vit.

ARACHNIDE	INSECTE	GASTEROPODE	MYRIAPODE
Nom	Nom	Nom	Nom
<u>Nourriture</u>	<u>Nourriture</u>	<u>Nourriture</u>	<u>Nourriture</u>
<u>Habitat</u>	<u>Habitat</u>	<u>Habitat</u>	<u>Habitat</u>

ACTIVITÉS AVANT/APRÈS LA VISITE AU MUSÉE

Débutant

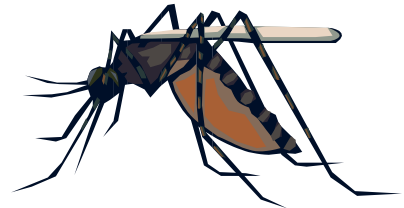
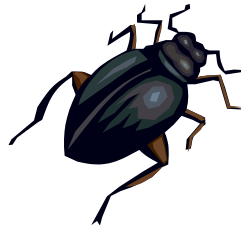
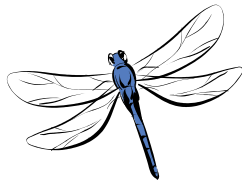


Apprendre et réfléchir avec les petites bêtes
A French/Science program at Melbourne Museum

QU'EST-CE QUE C'EST?

A. Cinq de ces animaux ne sont pas des petites bêtes.

Entourez-les et écrivez leur nom en français.



1. 2. 3.

4. 5.

B. QU'EST-CE QUE C'EST?

Répondez à la question suivante en écrivant une phrase complète.

Ces petites bêtes, sont-elles des insectes ? Si non, que sont-elles ?



.....

ACTIVITÉS AVANT/APRÈS LA VISITE AU MUSÉE

Débutant



Apprendre et réfléchir avec les petites bêtes
A French/Science program at Melbourne Museum

MON PROFIL

J'ai pattes.

J'ai yeux.

J'ai ailes.

J'ai antennes.

Mon corps est

J' habite

Je (faire/ mouvement)

J'aime manger

Je suis (comment?)

Je suis un / une

Le vocabulaire pour vous aidez

les ailes = wings (f.)

les arbres = trees

les buissons= bushes

le sol = ground/ dirt

une ruche = hive

les feuilles = leaves

les plantes = plants

les débris organiques = organic waste

les végétaux = vegetation

des bois morts = dead wood

des feuilles mortes = dead leaves

le suc des plantes = plant sap

le nectar = nectar [of flowers]

je saute = I jump

je cours = I run

je marche = I walk / scuttle

je vole = I fly

je glisse = I slide

les roches = rocks

les bâtiments = buildings

la cuisine = kitchen

Je tisse des toiles = I spin webs

le jardin = garden

répugnant(e) = repugnant

effrayant(e) = scary

dégoûtant(e) = disgusting

poilu(e) = hairy

énorme = huge

amusant(e) = funny

mignon(ne) = cute

gentil(le) = nice

porte des maladies = carry disease

je pique = I sting

je mords = I bite

j'ai un dard venimeux = I have a poisonous sting

ACTIVITÉS AVANT/APRÈS LA VISITE AU MUSÉE
Débutant



Apprendre et réfléchir avec les petites bêtes
A French/Science program at Melbourne Museum

PROFIL D'UNE TRARENTULE

Lisez le profil de la tarentule ci-dessous.

Nom: La tarentule Mexican Red Knee

Catégorie: Arachnide

Habitat: Les montagnes du Mexique

Couleur: noire et rose



Caractéristiques physiques: poilue, grosse, effrayante

Nourriture: les grillons, les scarabées, les sauterelles, les souris, les grenouilles

Activités principales: la chasse pour se nourrir

Passe-temps: manger, se reposer, se cacher

Prédateurs: une guêpe- la plus grande du monde – Vespa

Répondez aux questions suivantes en anglais.

1. Is the Mexican Red-Knee Tarantula an insect? Yes / No? Why?
.....
2. What does it look like?
3. What is its habitat?
4. Is this tarantula a herbivore?
5. What does it eat?
6. What are its hobbies?
7. What is its enemy?

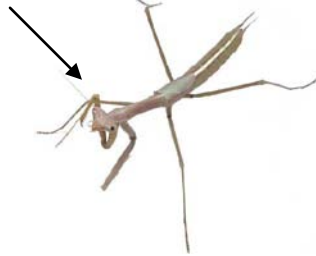


LE RESTAURANT POUR PETITES BÊTES

The following expressions may be useful if you are planning a role play for a bug restaurant or café. Below are a few suggestions that students can use as a basis to create their own menus.



INTERDIT AUX MANTES RELIGIEUSES



Serveur / Serveuse:

Une table pour deux ?

Qu'est-ce que je vous sers ?

Qu'est-ce que vous prenez ?

Et comme plat principal ?

Qu'est-ce que vous voulez.....

comme légumes ?

Qu'est-ce que vous voulez.....

comme boisson ?

Et comme dessert ?

Les clients:

Oui, s'il vous plaît.

Comme entrée je vais prendre.....

un soufflé de bouses aux champignons

du pâté de ver

une salade de feuilles mortes

Moi, je vais prendre

une omelette aux escargots

des grillons frits

des larves grillées avec jus de citron

du rôti de chenilles

une crêpe aux débris organiques

Moi, je vais prendre.....

des petits pois forestiers

des fleurs frites

des végétaux vapeur

Je voudrais

de l'eau

du nectar

du suc

une petite tasse de sang

Je voudrais.....

des fourmis au chocolat

des chrysalides sucrées