



LES COMPTINES ET LES RAPS DE PETITES BÊTES

UN POU UNE PUCE

Un pou une puce
Sur un tabouret
Qui se disputent
En jouant au piqué
La puce en colère
Lui tira les cheveux
Et lui dit «Mon vieux,
Tu n'es qu'un pouilleux ! »
[Anonyme]

SAUTEZ SAUTERELLE

Sautez, sautez sauterelle
Aujourd'hui c'est mardi
Moi, je saute
Nous dit-elle
Du lundi au samedi !

[adapted from Robert Desnos]

LA FOURMI RAP

La fourmi travaille sans cesse
La fourmi travaille sans cesse
La fourmi travaille sans cesse
Fourmi, fourmi noire !
[Eva Anderson]

COMPTINES PAR ECHO

Papillon
Coloré
Fleur à fleur
Vole!

Papillon
Coloré
Fleur à fleur
Vole!

L'araignée
Huit pattes
Tisse ta toile
Belle!

L'araignée
Huit pattes
Tisse ta toile
Belle!

Petit grillon
Noir ou brun
Jour et soir
Chante!

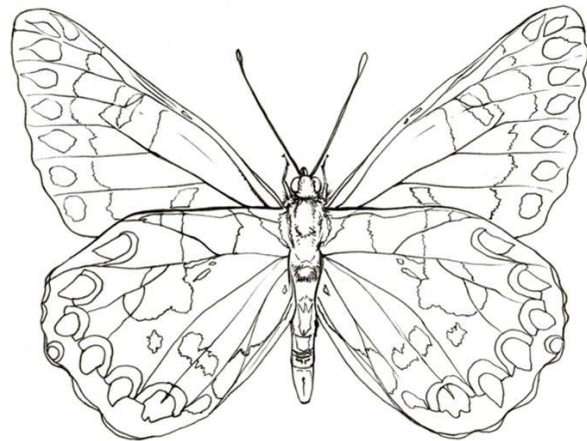
Petit grillon
Noir ou brun
Jour et soir
Chante!

L'escargot
Pied musclé
Lentement
Glisse!

L'escargot
Pied musclé
Lentement
Glisse!

Petite abeille
Noire et jaune
Fais du miel
Miam!

Petite abeille
Noire et jaune
Fais du miel
Miam! [Eva Anderson, Meredith Atilemile]



These are just some of the echo rhymes that students might use as a model to create others; for more visit:

<http://colegio.francia.oral.free.fr/chants/themes/animaux/comptines-insectes.htm>



QU'EST-CE QUE C'EST ?

une abeille	une guêpe	un moustique	une chenille
	une coccinelle		une blatte

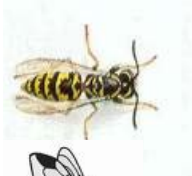
Create a word wall according to students' prior knowledge

- **utile [useful]**
- **dangereux / dangereuse**
- **nuisible [harmful/pest]**
- **inoffensif /inoffensive**

Students may draw up their own list in their workbooks of 3 to 5 bugs under each heading. As students explore and evaluate the world of 'bugs,' the word wall, and their lists, will undergo some adjustments.



C'est un phasme



C'est



.....



.....



.....



.....

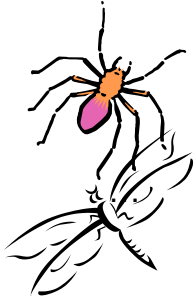


.....



QU'EST-CE QUE C'EST ?

une araignée une mouche un grillon un coléoptère une fourmi un pou
une puce une sauterelle un mille-pattes une tarentule un ver
une mante religieuse un scorpion un escargot un papillon une libellule



.....



.....



.....



.....



.....



.....



.....



.....



.....



.....



.....



.....



.....



.....



.....



TU AIMES LES PETITES BÊTES?



Exprimez-vous !

J'aime bien les ...(*I really like...*)

J'adore les ...(*I love...*)

Je n'aime pas les...(*I don't like..*)

J'ai peur des...(*I'm scared of...*)

1. mouches.
2. araignées.
3. coccinelles.
4.
5.

Parlez avec un partenaire.

- A. Tu aimes les blattes?
B. Oh, non ! Je n'aime pas les blattes.
A. Pourquoi ?
B. Parce qu'elles sont répugnantes.

Avec un partenaire créez un dialogue :

- A.
B.
A.
B.

POURQUOI? *Why?*
PARCE QUE ... *because ...*

.....*ils sont irritants*
effrayants
mignons
gentils
intelligents

.....*elles sont irritantes*
effrayantes
mignonnes
gentilles
intelligentes



LA MÉTAMORPHOSE COMPLÈTE

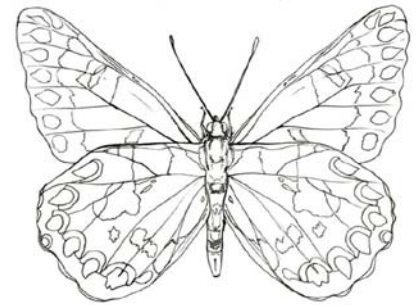
Jeu de papillon

[You will need to cut and jumble the life cycle image and ask students to rearrange in the correct order]

A. Remettez le cycle biologique de ce papillon dans l'ordre.

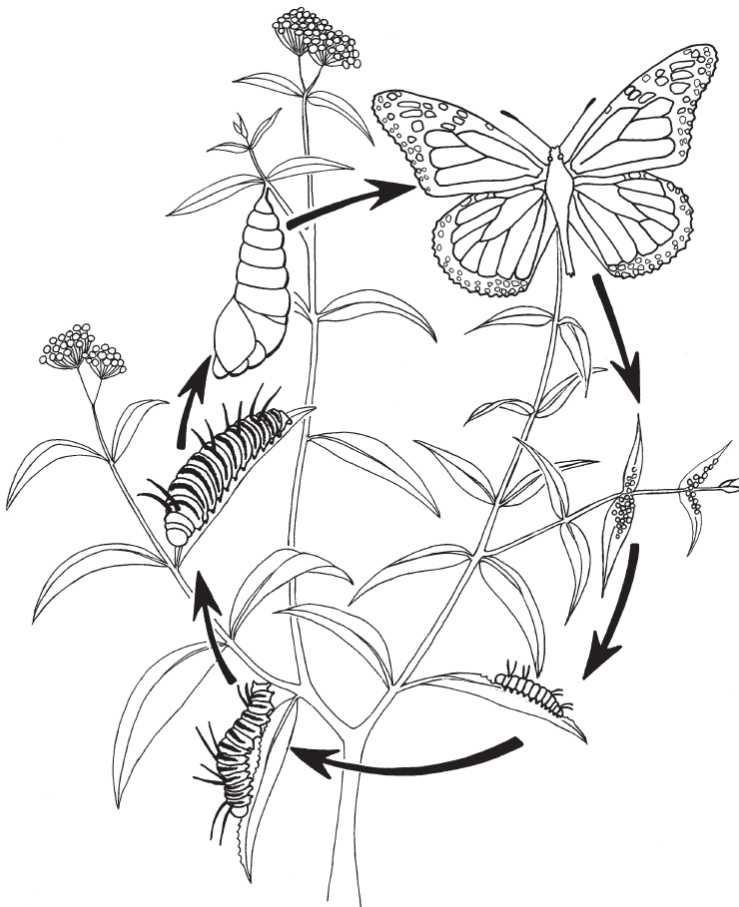
B. Coloriez le dessin:

- coloriez les œufs en jaune
- coloriez la petite larve en vert
- coloriez la larve moyenne en jaune et marron
- coloriez la grande larve en orange
- coloriez la chrysalide en noir
- coloriez le papillon comme vous le voulez



C. Comment s'appelle le petit d'un papillon?

en anglais en français



Explore and explain:

La métamorphose complète ou incomplète d'une petite bête. Le cycle biologique du papillon subit une métamorphose complète. Le cycle biologique d'une araignée ou d'un phasme subit une métamorphose incomplète.

- Lisez *La chenille qui fait les trous* et *l'album de la famille Phasme*.
- Demandez aux élèves d'expliquer les différences entre le développement d'un papillon et celui d'un phasme.
- Demandez aux élèves d'indiquer lequel subit une métamorphose complète et lequel subit une métamorphose incomplète.

Par exemple- de l'œuf d'une araignée ou d'un phasme sort une **nymph**e- cette nymphe subit des **mues** [5 à 8] jusqu'à l'âge adulte. De l'œuf d'un papillon sort **une larve** – cette larve grandit et devient **une chrysalide**/un cocon. De la chrysalide sort un papillon.



CLASSIFICATION DES PETITES BÊTES

Donnez le bon mot.

- a) Un arachnide a pattes. Son corps est composé departies.
Un arachnide n'a pas d'

deux antennes huit six ailes

- b) Un insecte a six Son corps est composé departies.
Un insecte a deux et quelquefois des

antennes ailes pattes trois deux

- c) Un myriapode aantennes, son corps est composé de
parties et il a pattes.

plusieurs beaucoup de deux quatre

- d) Le gastéropode est un mollusque à corps souvent recouvert
d'un/une Il se déplace grâce à son pied musclé.

coquille mou

- e) L'escargot est un à corps mou recouvert d'un/une

coquille gastéropode

- f) Toutes les petites bêtes sont.....
Alors, elles n'ont pas d'

épine dorsale invertébrées

IMPORTANT :

Les catégories

Le gastéropode n'a pas de pattes.

Un insecte a six pattes et un corps composé de trois parties.

Un arachnide a huit pattes et un corps composé de deux parties.

Un myriapode a plus de 30 pattes.



LA COURSE AUX PETITES BÊTES

Toute la classe part à la recherche des petites bêtes.

Dans la cour explorez les habitats suivants :

- sous les roches / les pierres ; sous les bûches; sous l'écorce des arbres
- dans l'herbe
- dans les arbres; dans les buissons; sur les feuilles
- sous les feuilles mortes
- dans le sol
- sur les plantes
- dans l'air
- dans le jardin
- dans le bac à sable
- dans les fissures des murs/bâtiments.

On peut classer les petites bêtes par leur(s) :

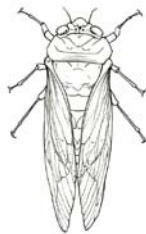
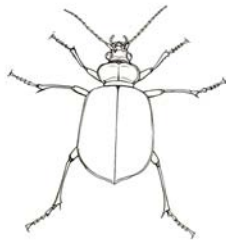
Caractéristiques physiques : avec des pattes, sans pattes, parties du corps,

Nourriture : herbivores, carnivores, décomposeurs,

Habitat : les plantes, les bâtiments, les jardins.

Écrivez ce que vous avez trouvé :

Nom de la petite bête	Nombre de pattes	Le corps	Nourriture	Habitat
le ver	pas de pattes	un corps allongé	décomposeur	dans le sol





Nourriture et habitat des petites bêtes

<p>Le papillon</p> <p><u>Nourriture:</u> - le nectar des fleurs</p> <p><u>Habitat:</u> - les jardins, les forêts, les prairies, les champs</p>	<p>L'escargot</p> <p><u>Nourriture:</u> - les plantes - les végétaux - les fruits pourris</p> <p><u>Habitat:</u> - les jardins, les forêts</p>	<p>Le mille-pattes</p> <p><u>Nourriture:</u> - les végétaux - les limaces - les insectes</p> <p><u>Habitat:</u> - la litière/ le sol forestier, sous les roches, sous les troncs et les bûches</p>	<p>La sauterelle</p> <p><u>Nourriture:</u> - les végétaux - les fruits, les fleurs, les feuilles</p> <p><u>Habitat:</u> - les champs, les prairies</p>
<p>La blatte</p> <p><u>Nourriture:</u> - les végétaux, les fruits - les insectes morts</p> <p><u>Habitat:</u> - sous les feuilles/pierres/écorces, dans es bâtiments</p>	<p>Le ver</p> <p><u>Nourriture:</u> - les débris organiques</p> <p><u>Habitat:</u> - dans la terre</p>	<p>L'araignée</p> <p><u>Nourriture:</u> - les insectes</p> <p><u>Habitat:</u> - dans les fissures des murs, les toiles, les plantes</p>	<p>Le scorpion</p> <p><u>Nourriture:</u> - les insectes</p> <p><u>Habitat:</u> - le désert, la savane, les rochers, les forêts tropicales</p>
<p>La coccinelle</p> <p><u>Nourriture:</u> - les pucerons</p> <p><u>Habitat:</u> - les champs, les jardins</p>	<p>La mouche</p> <p><u>Nourriture:</u> - les débris organiques - les excréments - les cadavres</p> <p><u>Habitat:</u> - partout - les prairies, les forêts, les champs etc.</p>	<p>Le carabe</p> <p><u>Nourriture:</u> - les escargots - les limaces</p> <p><u>Habitat:</u> - le terrier, la litière des jardins, les forêts, les champs</p>	<p>La mante religieuse</p> <p><u>Nourriture:</u> - les insectes</p> <p><u>Habitat:</u> - les jardins, les champs, au bord des lacs</p>

ACTIVITÉS AVANT/APRÈS LA VISITE AU MUSÉE
Intermédiaire/francophone



Apprendre et réfléchir avec les petites bêtes
 A French/Science program at Melbourne Museum

<p>La fourmi noire/ La fourmi rouge</p> <p><u>Nourriture:</u> - le suc des plantes - les insectes</p> <p><u>Habitat:</u> - la fourmilière</p>	<p>La libellule</p> <p><u>Nourriture:</u> - les insectes volants - les têtards</p> <p><u>Habitat:</u> - au bord des lacs et des rivières</p>	<p>La fourmi tisserande</p> <p><u>Nourriture:</u> - le suc des plantes - les insectes</p> <p><u>Habitat:</u> - les arbres</p>	<p>Le scarabée</p> <p><u>Nourriture:</u> - les bouses - les bois morts</p> <p><u>Habitat:</u> -la litière/le sol forestier</p>
<p>La limace</p> <p><u>Nourriture:</u> - les végétaux</p> <p><u>Habitat:</u> - la litière</p>	<p>L'abeille</p> <p><u>Nourriture:</u> - le nectar des fleurs</p> <p><u>Habitat:</u> - la ruche</p>	<p>Le grillon</p> <p><u>Nourriture:</u> - les insectes morts - les végétaux</p> <p><u>Habitat:</u> - le terrier - la litière des prairies et des forêts</p>	<p>Le phasme</p> <p><u>Nourriture:</u> - le feuillage</p> <p><u>Habitat:</u> - les arbres - les forêts</p>
<p>Le pou</p> <p><u>Nourriture:</u> - le sang</p> <p><u>Habitat:</u> - les cheveux des gens</p>	<p>La puce</p> <p><u>Nourriture:</u> - le sang</p> <p><u>Habitat:</u> - la peau des animaux et des gens</p>	<p>La tarentule</p> <p><u>Nourriture:</u> - les insectes - les petits lézards - les petits oiseaux</p> <p><u>Habitat:</u> - les prairies, les forêts, les jungles, les déserts</p>	<p>Le moustique</p> <p><u>Nourriture:</u> - le sang - le nectar</p> <p><u>Habitat:</u> - au bord des lacs, des rivières et des mares</p>
<p>Le puceron</p> <p><u>Nourriture:</u> - le suc des plantes, les fleurs, les légumes</p> <p><u>Habitat:</u> - les plantes</p>	<p>La chenille</p> <p><u>Nourriture:</u> - les végétaux - les fruits</p> <p><u>Habitats:</u> - les plantes</p>		



LA CLASSIFICATION DES PETITES BÊTES

Voici les définitions des catégories de petites bêtes les plus fréquemment rencontrées dans les forêts, dans les jardins et les autres habitats. Avec ces classifications on peut déterminer leurs catégories.

QU'EST-CE QUE C'EST?

A. Comptez les pattes et les parties du corps.

	Explication		Catégorie	Nom courant en français
1.	Petite bête avec un corps allongé sans pattes =		le mollusque/ gastéropode	C'est un escargot ou une larve d'insecte.
2.	Petite bête avec un corps en plusieurs parties qui a beaucoup de pattes =		le myriapode	C'est
3.	Petite bête avec un corps en trois parties qui a trois paires de pattes =		l'insecte	C'est
4.	Petite bête avec un corps en deux parties qui a quatre paires de pattes =		l'arachnide	C'est
5.	Petite bête avec un corps mou et annelé, sans pattes =		l'annélide	C'est un ver ou une sangsue.

B. Nommez et dessinez une petite bête pour chaque catégorie ci-dessous. Indiquez ce qu'elle mange et où elle vit.

ARACHNIDE	INSECTE	GASTEROPODE	MYRIAPODE
Nom	Nom	Nom	Nom
<u>Nourriture</u>	<u>Nourriture</u>	<u>Nourriture</u>	<u>Nourriture</u>
<u>Habitat</u>	<u>Habitat</u>	<u>Habitat</u>	<u>Habitat</u>



QU'EST-CE QUE C'EST?

**A. Cinq de ces animaux ne sont pas des petites bêtes.
Entourez-les et écrivez leur nom en français.**



1. 2. 3.
4. 5.

B. QU'EST-CE QUE C'EST?

Répondez à la question suivante en écrivant une phrase complète.

Ces petites bêtes, sont-elles des insectes ? Si non, que sont-elles ?



.....



MON PROFIL

J'ai pattes.

J'ai yeux.

J'ai ailes.

J'ai antennes.

Mon corps est

J' habite

Je (faire/ mouvement)

J'aime manger

Je suis (comment?)

Je suis un / une

Le vocabulaire pour vous aidez

les ailes = wings (f.)

les arbres = trees

les buissons= bushes

le sol = ground/ dirt

la ruche = hive

les feuilles = leaves

les plantes = plants

les débris organiques = organic waste

les végétaux = vegetation

le bois mort = dead wood

les feuilles mortes = dead leaves

le suc des plantes = plant sap

le nectar = nectar [of flowers]

je saute = I jump

je cours = I run

je marche = I walk / scuttle

je vole = I fly

je glisse = I slide

les roches = rocks

les bâtiments = buildings

la cuisine = kitchen

Je tisse des toiles = I spin webs

le jardin = garden

répugnant(e) = repugnant

effrayant(e) = scary

dégoûtant(e) = disgusting

poilu(e) = hairy

énorme = huge

amusant(e) = funny

mignon(ne) = cute

gentil(le) = nice

porte des maladies = carry disease

je pique = I sting

je mords = I bite

j'ai un dard venimeux = I have a poisonous sting



PROFIL D'UNE TARENTULE

Lisez le profil de la tarentule ci-dessous.

Nom: La tarentule Mexican Red Knee

Catégorie: arachnide

Habitat: les montagnes du Mexique

Couleur: noire et rose

Caractéristiques physiques: poilue, grosse, effrayante

Nourriture: les grillons, les scarabées, les sauterelles, les souris, les grenouilles

Activités principales: la chasse pour se nourrir

Passe-temps: manger, se reposer, se cacher

Prédateurs: une guêpe- la plus grande du monde – Vespa



Répondez aux questions suivantes en anglais.

1. Is the Mexican Red-Knee Tarantula an insect? Yes/No? Why?
.....
2. What does it look like?
3. What is its habitat?
4. Is this tarantula a herbivore?
5. What does it eat?
6. What are its hobbies?
7. What is its enemy?



LA COMPARAISON: SIMILE

Associez une petite bête à un adjectif.

Coloré(e) comme un/une	Exemple : <i>Coloré comme un papillon</i>
Poilu (e) comme un/une	
Joli (e) comme un/une	
Épineux/épineuse comme un/une	
Rapide comme un/une	
Grand (e) comme un/une	
Effrayant (e) comme un/une	
Venimeux/venimeuse comme un/une	
Mignon/mignonne comme un/une	
Inoffensif/ inoffensive comme un/une	
Méchant (e) comme un/une	
Intelligent(e) comme un/une	
Dégoûtant(e) comme un/une	
Irritant/irritante comme un/une	



PRÉDATEUR ET PROIE

La chaîne alimentaire.

Complétez ces tableaux en indiquant ce que mangent ces deux petites bêtes.

La mante religieuse mange:

les araignées,

.....

.....

.....

Le phasme mange:

les feuilles,

.....

.....

Qu'est-ce qu'une proie?

.....

Citez des animaux qui peuvent être prédateurs de la mante religieuse.

.....

Entourez la bonne phrase.

- Qu'est ce qu'un herbivore?**
 - C'est un animal qui mange des végétaux.
 - C'est un animal qui vit dans les arbres.
 - C'est un animal qui ne mange pas les plantes.
- Qu'est ce qu'un carnivore?**
 - C'est un animal qui mange les autres animaux.
 - C'est un animal qui adore les carnivals.
 - C'est un chauffeur de car.
- Qui transforme les débris et les feuilles mortes en sels minéraux pour nourrir les plantes?**
 - les chats
 - les abeilles
 - les décomposeurs [vers de terre, scarabées]
- Quel animal est au sommet de la chaîne alimentaire?**
 - l'oiseau
 - l'homme
 - le lion

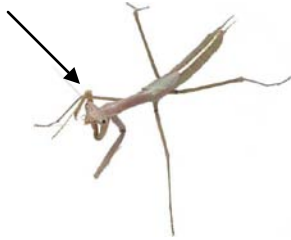


LE RESTAURANT POUR PETITES BÊTES

The following expressions may be useful if you are planning a role play for a bug restaurant or café. Below are a few suggestions that students can use as a basis to create their own menus.



INTERDIT AUX MANTES RELIGIEUSES



Serveur / Serveuse:

Une table pour deux ?

Qu'est-ce que je vous sers ?

Qu'est-ce que vous prenez ?

Et comme plat principal ?

Qu'est-ce que vous voulez.....

comme légumes ?

Qu'est-ce que vous voulez.....

comme boisson ?

Et comme dessert ?

Les clients:

Oui, s'il vous plaît.

Comme entrée je vais prendre.....

un soufflé de bouses aux champignons

du pâté de ver

une salade de feuilles mortes

Moi, je vais prendre

une omelette aux escargots

des grillons frits

des larves grillées avec jus de citron

du rôti de chenilles

une crêpe aux débris organiques

Moi, je vais prendre.....

des petits pois forestiers

des fleurs frites

des végétaux vapeur

Je voudrais

de l'eau

du nectar

du suc

une petite tasse de sang

Je voudrais.....

des fourmis au chocolat

des chrysalides sucrées

ACTIVITÉ AVANT/APRÈS LA VISITE AU MUSÉE
Intermédiaire/francophone



Apprendre et réfléchir avec les petites bêtes
 A French/Science program at Melbourne Museum

LES SIMILARITÉS ET LES DIFFÉRENCES: La mante religieuse – Le phasme

La mante religieuse et le phasme se ressemblent, mais **attention**, la mante est une prédatrice. Elle chasse et mange les autres espèces. Le phasme est un herbivore.

Le phasme se camoufle pour se défendre, la mante se camoufle afin d'attraper ses proies. Est-ce que vous pouvez trouver d'autres exemples de similarités et de différences entre ces deux petites bêtes ?

Notez les caractéristiques du phasme et de la mante religieuse.

Nom	PHASME	MANTE RELIGIEUSE
Couleur		
Nombres de pattes		
Nombre d'ailes		
Mouvement		
Antennes		
Défense		
Nourriture		
Habitat		
Prédateurs		
Qu'est-ce qu'elle peut faire ?		
Qu'est-ce qu'elle ne peut pas faire ?		

Complétez le schéma ci-dessous avec les différences et les similarités entre ces deux petites bêtes. Draw a Venn diagram indicating the similarities and differences between these two insects.

la mante

le phasme



Answer Sheet
Intermédiaire/ francophone

LES SIMILARITÉS ET LES DIFFÉRENCES: La mante religieuse – Le phasme

Notez les caractéristiques du phasme et de la mante religieuse.

Nom	PHASME	MANTE RELIGIEUSE
Couleur	<i>marron, vert</i>	<i>verte</i>
Nombres de pattes	<i>six</i>	<i>six</i>
Nombre d'ailes	<i>quatre</i>	<i>de zéro à quatre</i>
Mouvement	<i>Il marche, il vole</i>	<i>elle marche</i>
Antennes	<i>deux</i>	<i>deux</i>
Défense	<i>se camoufle</i>	<i>pattes antérieures dangereuses/offensives se camoufle</i>
Nourriture	<i>le feuillage</i>	<i>les insectes, les araignées</i>
Habitat	<i>les forêts, les champs, les arbres</i>	<i>les champs, les forêts, les jardins</i>
Prédateurs	<i>les oiseaux, les mantes, les araignées</i>	<i>les oiseaux</i>
Qu'est-ce qu'elle peut faire ?	<i>voler, se camoufler, faire repousser ses pattes.</i>	<i>chasser, se camoufler</i>
Qu'est-ce qu'elle ne peut pas faire ?	<i>manger des insectes, nager</i>	<i>voler, nager</i>

Complétez le schéma ci-dessous avec les différences et les similarités entre ces deux petites bêtes.

